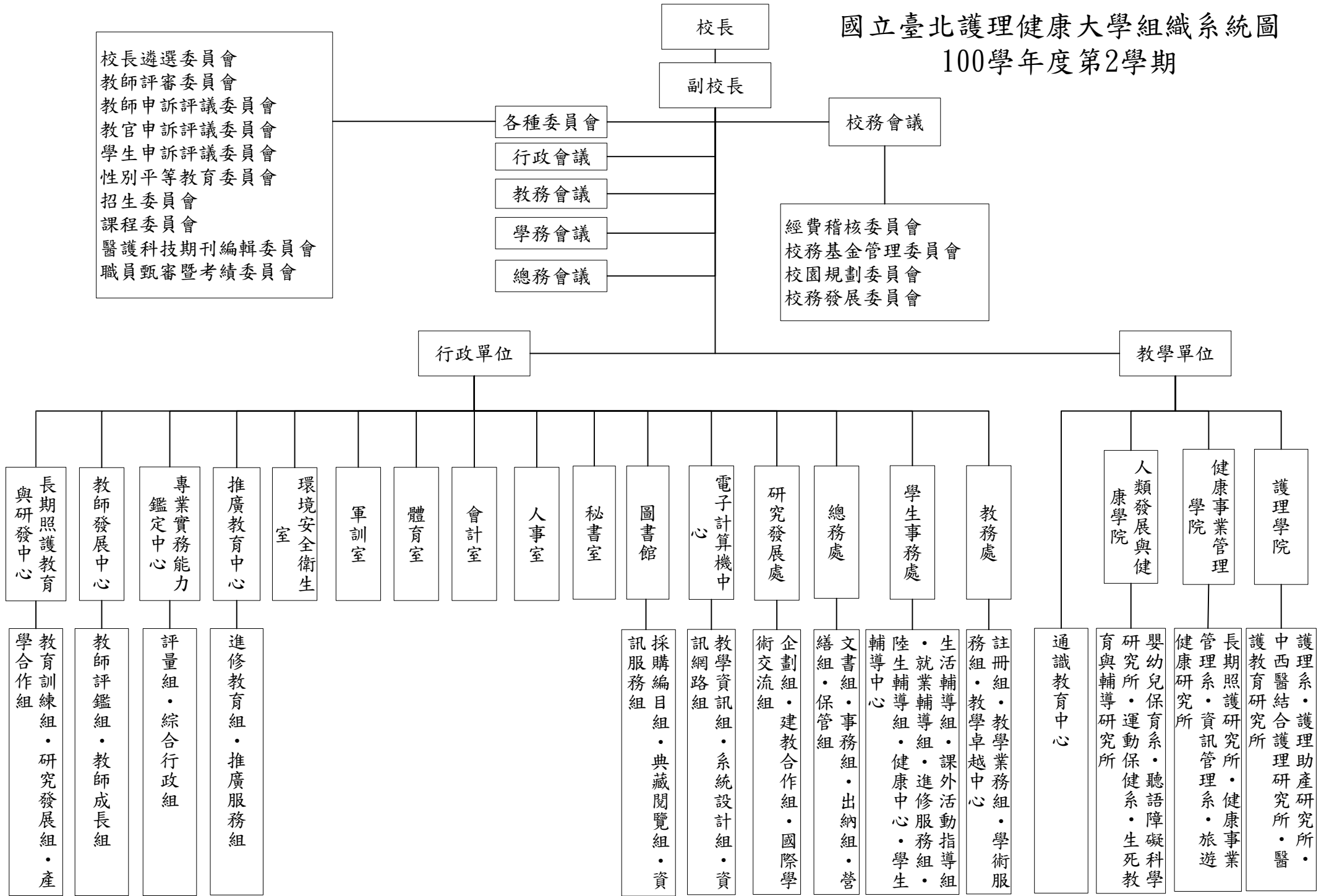


國立臺北護理健康大學組織系統圖

100學年度第2學期



- 校長遴選委員會
- 教師評審委員會
- 教師申訴評議委員會
- 教官申訴評議委員會
- 學生申訴評議委員會
- 性別平等教育委員會
- 招生委員會
- 課程委員會
- 醫護科技期刊編輯委員會
- 職員甄審暨考績委員會

- 各種委員會
- 行政會議
- 教務會議
- 學務會議
- 總務會議

- 經費稽核委員會
- 校務基金管理委員會
- 校園規劃委員會
- 校務發展委員會

行政單位

教學單位

- 長期照護教育與研發中心
- 教師發展中心
- 專業實務能力鑑定中心
- 推廣教育中心
- 環境安全衛生室
- 軍訓室
- 體育室
- 會計室
- 人事室
- 秘書室
- 圖書館
- 電子計算機中心
- 研究發展處
- 總務處
- 學生事務處
- 教務處

- 人類發展與健康學院
- 健康事業管理學院
- 護理學院
- 通識教育中心
- 育與輔導研究所
- 長期照護研究所
- 健康事業管理系
- 資訊管理系
- 旅遊健康研究所
- 護理系
- 護理助產研究所
- 中西醫結合護理研究所
- 醫護教育研究所