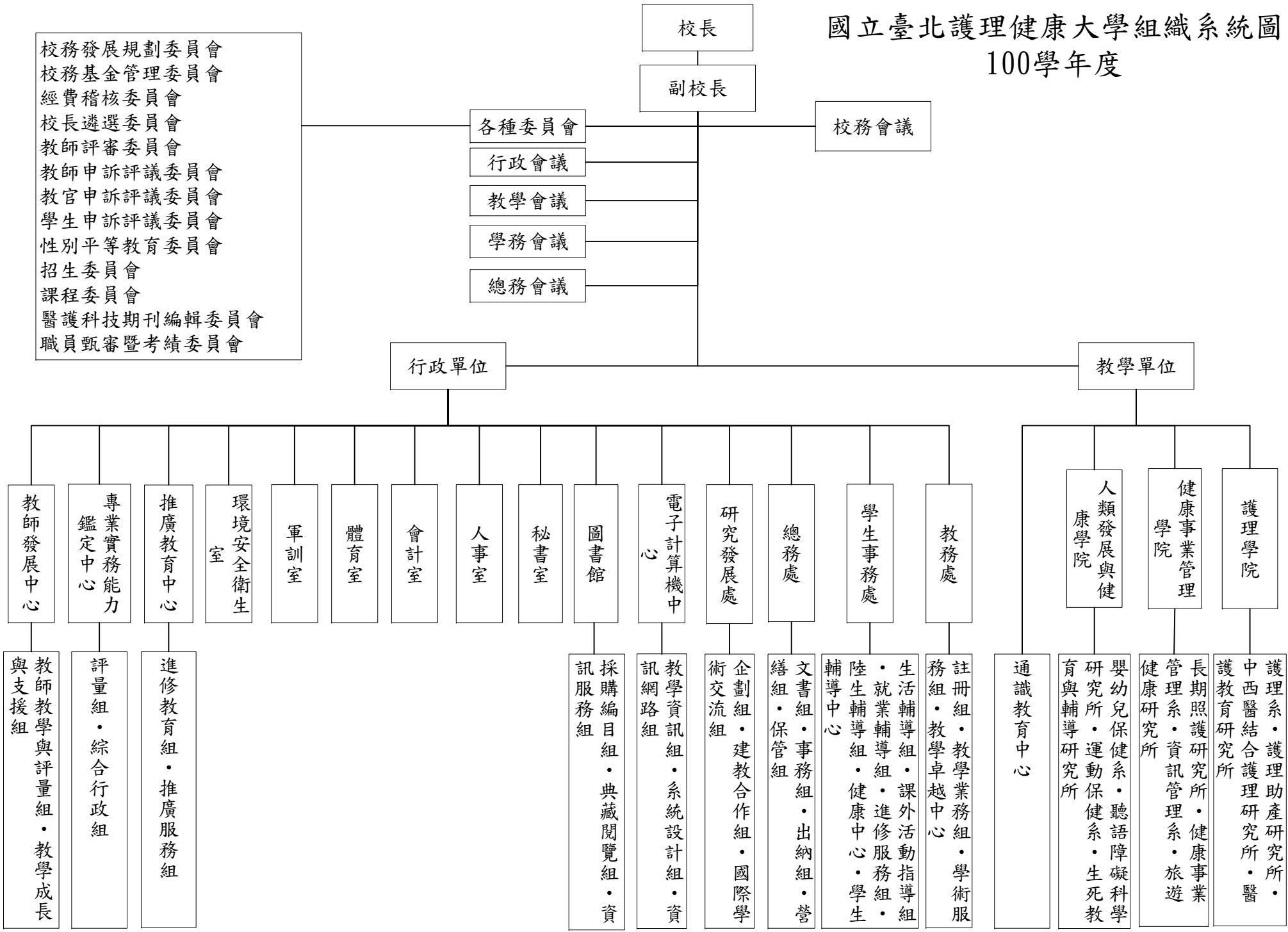


# 國立臺北護理健康大學組織系統圖

## 100學年度



- 校務發展規劃委員會
- 校務基金管理委員會
- 經費稽核委員會
- 校長遴選委員會
- 教師評審委員會
- 教師申訴評議委員會
- 教官申訴評議委員會
- 學生申訴評議委員會
- 性別平等教育委員會
- 招生委員會
- 課程委員會
- 醫護科技期刊編輯委員會
- 職員甄審暨考績委員會

行政單位

教學單位

教師發展中心

專業實務能力  
鑑定中心

推廣教育中心

環境安全衛生  
室

軍訓室

體育室

會計室

人事室

秘書室

圖書館

電子計算機中  
心

研究發展處

總務處

學生事務處

教務處

人類發展與健  
康學院

健康事業管理  
學院

護理學院

教師教學與評量組  
與支援組

評量組·綜合行政組

進修教育組·推廣服務組

採購編目組·典藏閱覽組·資  
訊服務組

教學資訊組·系統設計組·資  
訊網路組

企劃組·建教合作組·國際學  
術交流組

文書組·事務組·出納組·營  
繕組·保管組

生活輔導組·課外活動指導組  
·就業輔導組·進修服務組·  
陸生輔導組·健康中心·學生  
輔導中心

註冊組·教學卓越中心  
·學術服務組

通識教育中心

嬰幼兒保健系·聽語障礙科學  
研究所·運動保健系·生死教  
育與輔導研究所

長期照護研究所·健康事業  
管理系·資訊管理系·旅遊  
健康研究所

護理系·護理助產研究所·  
中西醫結合護理研究所·醫  
護教育研究所