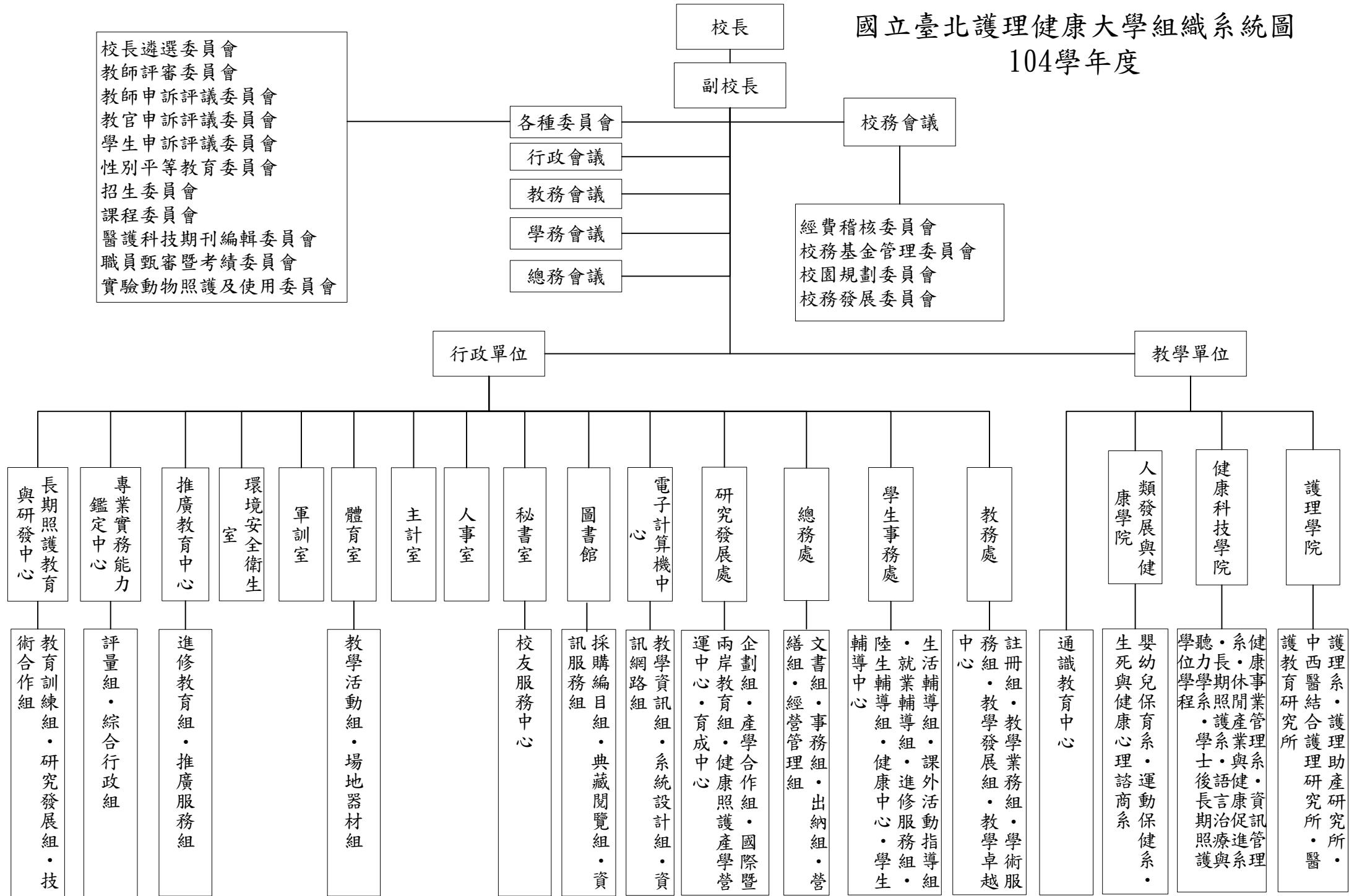


# 國立臺北護理健康大學組織系統圖

## 104學年度



- 校長遴選委員會
- 教師評審委員會
- 教師申訴評議委員會
- 教官申訴評議委員會
- 學生申訴評議委員會
- 性別平等教育委員會
- 招生委員會
- 課程委員會
- 醫護科技期刊編輯委員會
- 職員甄審暨考績委員會
- 實驗動物照護及使用委員會

- 各種委員會
- 行政會議
- 教務會議
- 學務會議
- 總務會議

- 經費稽核委員會
- 校務基金管理委員會
- 校園規劃委員會
- 校務發展委員會

- 行政單位**

  - 長期照護教育與研發中心
  - 專業實務能力鑑定中心
  - 推廣教育中心
  - 環境安全衛生室
  - 軍訓室
  - 體育室
  - 主計室
  - 人事室
  - 秘書室
  - 圖書館
  - 電子計算機中心
  - 研究發展處
  - 總務處
  - 學生事務處
  - 教務處

**教學單位**

  - 人類發展與健康學院
  - 健康科技學院
  - 護理學院