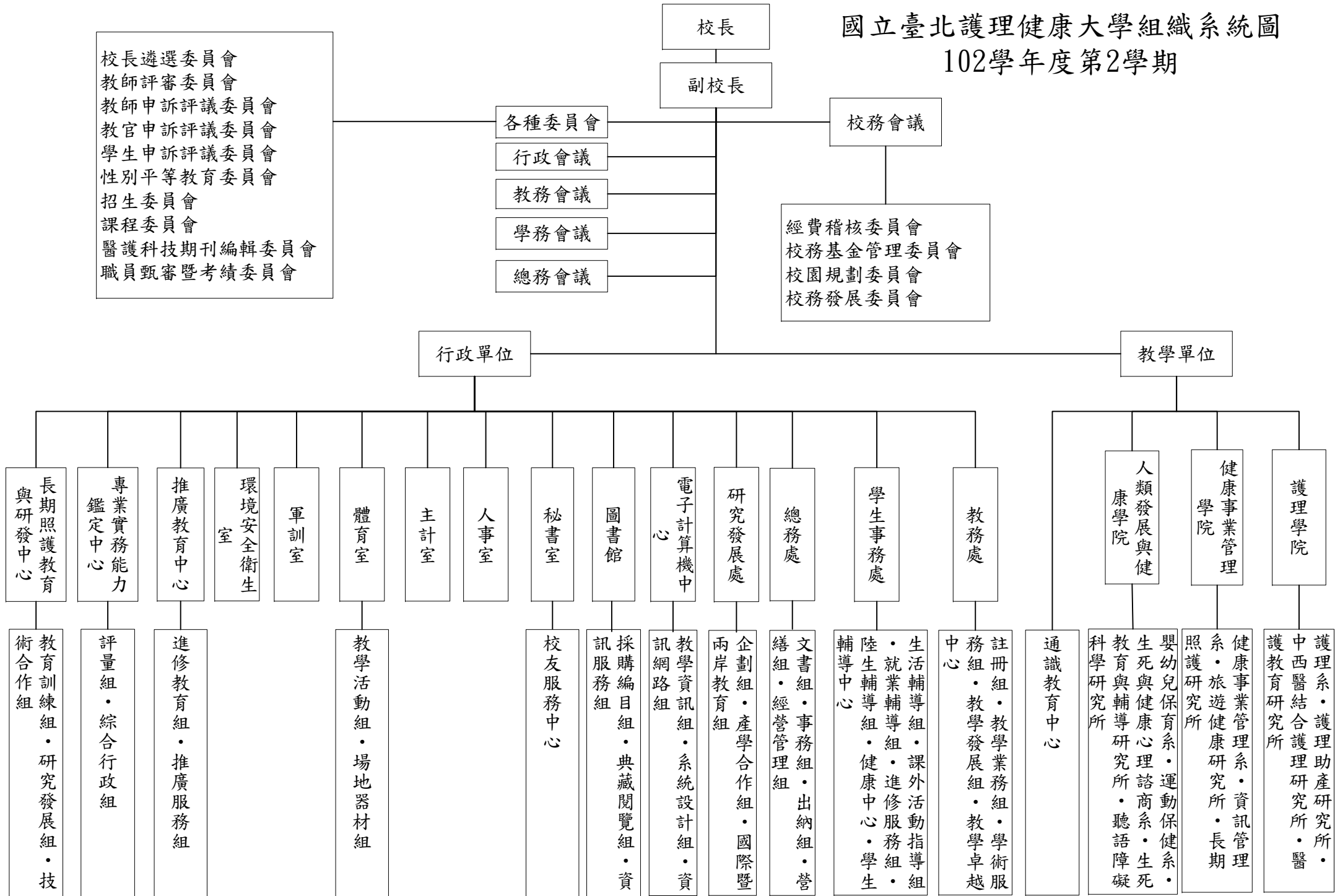


# 國立臺北護理健康大學組織系統圖

## 102學年度第2學期



- 校長遴選委員會
- 教師評審委員會
- 教師申訴評議委員會
- 教官申訴評議委員會
- 學生申訴評議委員會
- 性別平等教育委員會
- 招生委員會
- 課程委員會
- 醫護科技期刊編輯委員會
- 職員甄審暨考績委員會

- 各種委員會
- 行政會議
- 教務會議
- 學務會議
- 總務會議

- 經費稽核委員會
- 校務基金管理委員會
- 校園規劃委員會
- 校務發展委員會

### 行政單位

### 教學單位

長期照護教育與研發中心	專業實務能力鑑定中心	推廣教育中心	環境安全衛生室	軍訓室	體育室	主計室	人事室	秘書室	圖書館	電子計算機中心	研究發展處	總務處	學生事務處	教務處	人類發展與健康學院	健康事業管理學院	護理學院
術合作組 教育訓練組 研究發展組 技	評量組 綜合行政組	進修教育組 推廣服務組			教學活動組 場地器材組			校友服務中心	採購編目組 典藏閱覽組 資訊服務組	訊網路組 教學資訊組 系統設計組 資訊服務組	企劃組 產學合作組 國際暨兩岸教育組	文書組 事務組 出納組 營繕組 經營管理組	輔導中心 生活輔導組 課外活動指導組 就業輔導組 進修服務組 陸生輔導組 健康中心 學生輔導中心	註冊組 教學業務組 學術服務組 教學發展組 教學卓越中心	通識教育中心 科學研究所	健康事業管理系 資訊管理系 旅遊健康研究所 長期照護研究所	護理系 護理助產研究所 中西醫結合護理研究所 醫護教育研究所