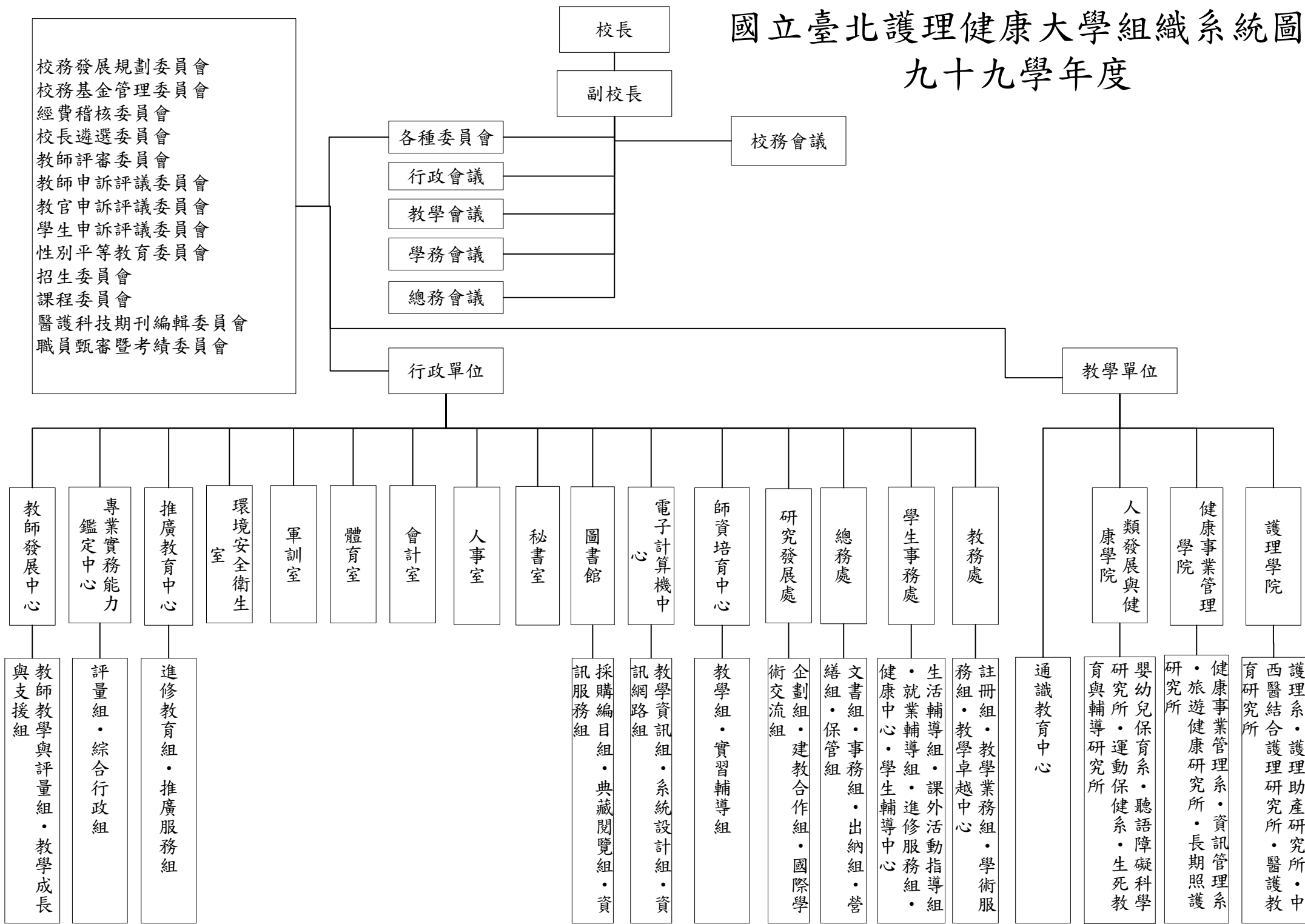


# 國立臺北護理健康大學組織系統圖

## 九十九學年度



- 校務發展規劃委員會
- 校務基金管理委員會
- 經費稽核委員會
- 校長遴選委員會
- 教師評審委員會
- 教師申訴評議委員會
- 教官申訴評議委員會
- 學生申訴評議委員會
- 性別平等教育委員會
- 招生委員會
- 課程委員會
- 醫護科技期刊編輯委員會
- 職員甄審暨考績委員會

- 各種委員會
- 行政會議
- 教學會議
- 學務會議
- 總務會議

- 行政單位
- 教學單位

- 教師發展中心
- 專業實務能力鑑定中心
- 推廣教育中心
- 環境安全衛生室
- 軍訓室
- 體育室
- 會計室
- 人事室
- 秘書室
- 圖書館
- 電子計算機中心
- 師資培育中心
- 研究發展處
- 總務處
- 學生事務處
- 教務處
- 人類發展與健康學院
- 健康事業管理學院
- 護理學院

- 與支援組
- 教師教學與評量組
- 教學成長
- 評量組
- 綜合行政組
- 進修教育組
- 推廣服務組
- 採購編目組
- 典藏閱覽組
- 資訊服務組
- 教學資訊組
- 系統設計組
- 資訊網路組
- 教學組
- 實習輔導組
- 術交流組
- 企劃組
- 建教合作組
- 國際學術交流組
- 繕組
- 保管組
- 出納組
- 營繕組
- 生活輔導組
- 課外活動指導組
- 就業輔導組
- 進修服務組
- 健康中心
- 學生輔導中心
- 註冊組
- 教學卓越中心
- 學術服務組
- 學術服務組
- 通識教育中心
- 嬰幼兒保育系
- 聽語障礙科學研究所
- 運動保健系
- 生死教育與輔導研究所
- 健康事業管理系
- 資訊管理系
- 旅遊健康研究所
- 長期照護研究所
- 護理系
- 護理助產研究所
- 西醫結合護理研究所
- 醫護教育研究所